



# BOLETÍN AGROMETEOROLÓGICO DECÁDICO

"2019 - 2029 Decenio de la Agricultura Familiar" (FAO)

TERCERA DÉCADA DE ENERO 2019

**Edición:** Natalia Soledad Bonel  
Departamento Agrometeorología  
Servicio Meteorológico Nacional

**Redactores:** Natalia Soledad Bonel  
Elida Carolina González Morinigo  
María Eugenia Bontempi  
María Gabriela Marcora  
Departamento Agrometeorología  
Servicio Meteorológico Nacional

**Dirección Postal:** Servicio Meteorológico Nacional  
Dorrego 4019 (C1425GBE)  
Ciudad Autónoma de Buenos Aires. Argentina

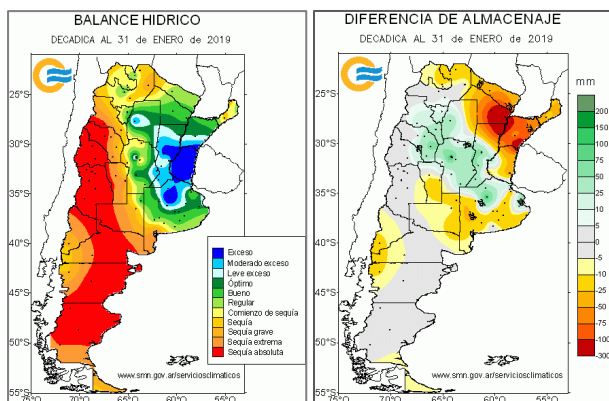
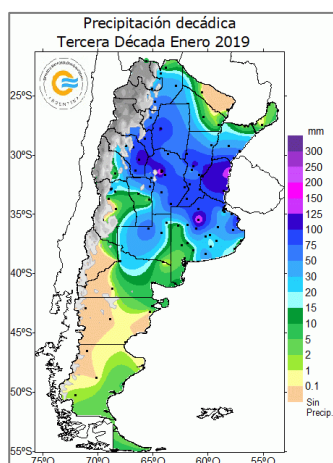
**Teléfonos:** 5167-6767 (interno 18731/18733)

**Correo Electrónico:** [agro@smn.gov.ar](mailto:agro@smn.gov.ar)

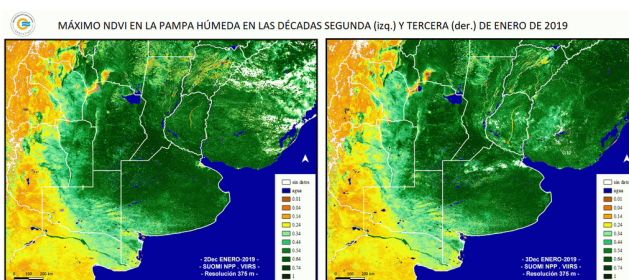
## BOLETÍN AGROMETEOROLÓGICO DECÁDICO

### TERCERA DÉCADA de ENERO de 2019

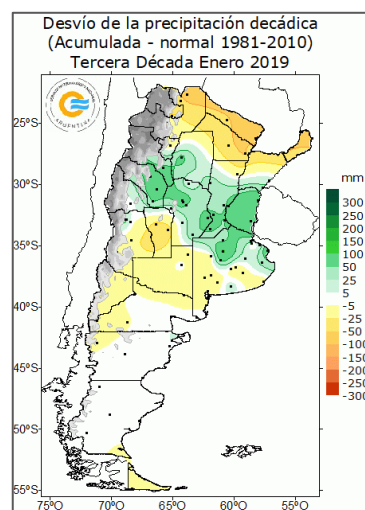
Al comienzo de la tercera década del mes, la zona de Corrientes, Entre Ríos, este de Chaco y norte de Santa Fe presentaba excesos hídricos debidos a las importantes precipitaciones recibidas en los días anteriores. En los que siguieron, las lluvias más intensas se produjeron algo más al sur de dicha región, lo que determinó el desplazamiento del área de contenido hídrico excesivo, que abarcó la zona núcleo productiva, permitiendo la recuperación en el norte.



Esta situación se vio reflejada en el índice verde, comparando las imágenes correspondientes a las dos últimas décadas de enero.



En tanto, el centro del país y norte de Cuyo registraron precipitaciones mayores a las normales, al contrario del norte del país, sur de Buenos Aires, provincias de Mendoza, San Luis, La Pampa, y noroeste y sur patagónicos.



En cuanto a las temperaturas, las máximas fueron marcadamente superiores a las normales en el centro-oeste y norte del país, con valores cercanos a los normales en Entre Ríos, sur de Santa Fe, centro de Buenos Aires y centro de la Patagonia, y algo inferiores en el sudoeste del país, mientras que en las mínimas se destacan las anomalías positivas en todo el centro y norte del país, con núcleos que superan los 4 °C por encima del promedio.

