



# **BOLETÍN AGROMETEOROLÓGICO DECÁDICO**

2015 - "Año internacional de los Suelos" (FAO)

**SEGUNDA DÉCADA DE NOVIEMBRE 2015**

Edición: **Natalia Soledad Bonel**  
Departamento Agrometeorología  
Servicio Meteorológico Nacional

Redactores: **Natalia Soledad Bonel**  
**Elida Carolina González Morinigo**  
**María Eugenia Bontempi**  
Departamento Agrometeorología  
Servicio Meteorológico Nacional

Dirección Postal: **Servicio Meteorológico Nacional**  
**Dorrego 4019 (C1425GBE)**  
**Ciudad Autónoma de Buenos Aires. Argentina**

Teléfonos: **5167-6767 (interno 18731/18733)**

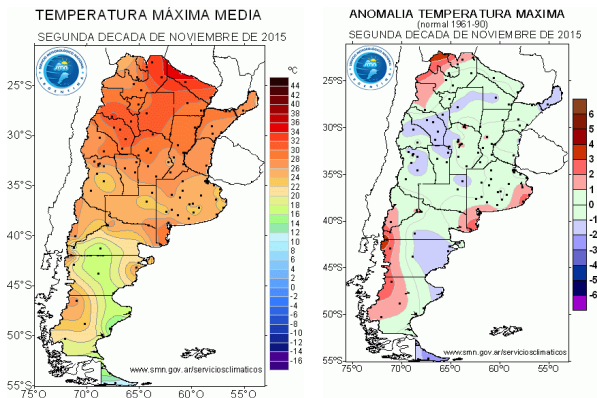
Correo Electrónico: **agro@smn.gov.ar**

## BOLETÍN AGROMETEOROLÓGICO DECÁDICO

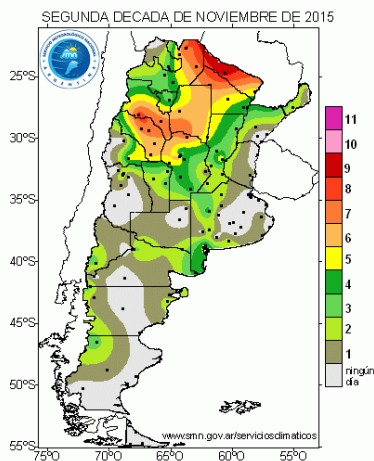
### SEGUNDA DÉCADA de NOVIEMBRE de 2015

Características sobresalientes de la segunda década de noviembre de 2015: déficit hídrico en el oeste de la zona de cultivos de secano.

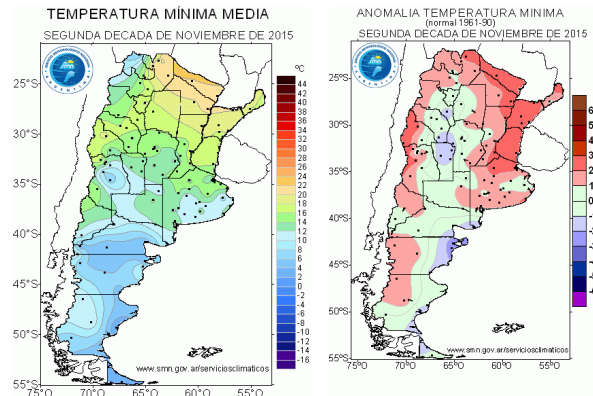
Noviembre continuó con temperaturas máximas dentro del rango de los valores normales (valores promedio del período normal 1961-1990) en gran parte del país, en las provincias del norte superaron los 30°C por más de 5 días.



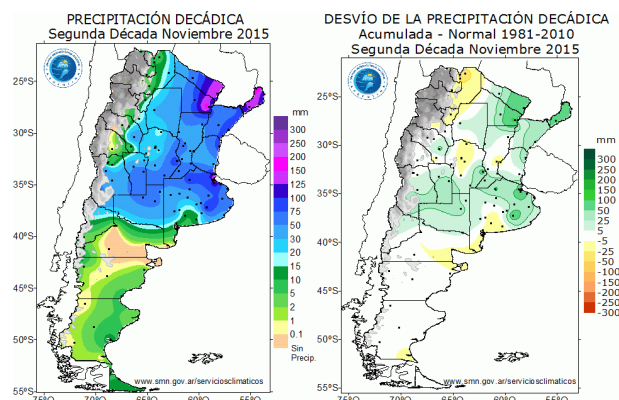
DIAS CON TEMPERATURA MÁXIMA SUPERIOR A 30°C



Las temperaturas mínimas fueron superiores a lo normal (valor promedio del período normal 1961-1990) en una extensa zona del norte del territorio y en el oeste de la Patagonia.



Se produjeron precipitaciones en todo el país, los mayores montos acumulados se observaron en Misiones, este de Chaco, este de Formosa y en los alrededores de la Capital Federal, donde superaron los 125 mm, donde fueron superiores a los valores normales (Precipitación normal: promedio del período normal 1981-2010). Se destaca que en Resistencia, el día 15 se registraron 153 mm de lluvia.



Los suelos presentan algunos excesos hídricos en el norte de Buenos Aires y de Entre Ríos así como también en algunos sectores del Litoral, mientras que en toda la franja oeste de la región de secano

se mantienen las condiciones deficitarias de agua en los perfiles. (Análisis no válido en áreas de montañas y sierras, ni en zonas inundadas por desborde de ríos)