



BOLETÍN AGROMETEOROLÓGICO DECÁDICO

"2019 - 2029 Decenio de la Agricultura Familiar" (FAO)

TERCERA DÉCADA DE JUNIO 2019

Edición: Natalia Soledad Bonel
Departamento Agrometeorología
Servicio Meteorológico Nacional

Redactores: Natalia Soledad Bonel
Elida Carolina González Morinigo
María Eugenia Bontempi
María Gabriela Marcora
Departamento Agrometeorología
Servicio Meteorológico Nacional

Dirección Postal: Servicio Meteorológico Nacional
Dorrego 4019 (C1425GBE)
Ciudad Autónoma de Buenos Aires. Argentina

Teléfonos: 5167-6767 (interno 18731/18733)

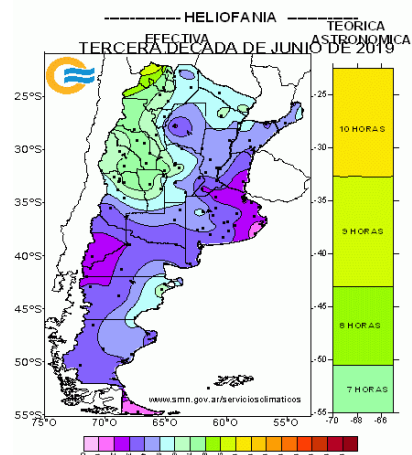
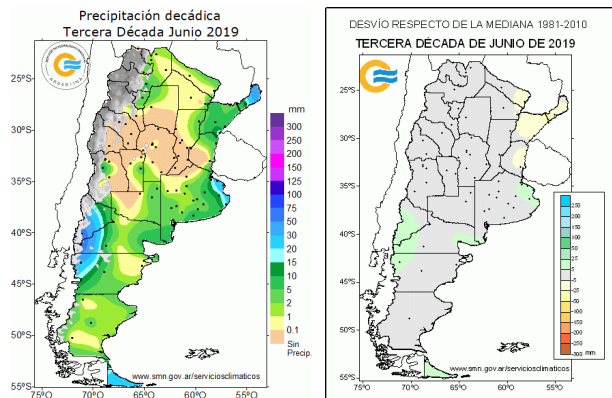
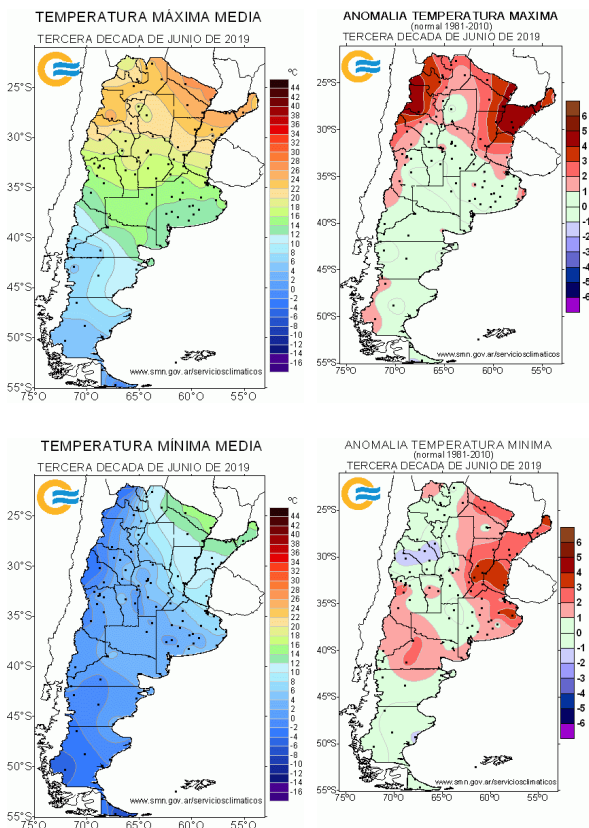
Correo Electrónico: agro@smn.gov.ar

BOLETÍN AGROMETEOROLÓGICO DECÁDICO

TERCERA DÉCADA de JUNIO de 2019

En los primeros días de la década, el flujo desde el norte en toda la porción norte del país mantuvo las condiciones cálidas y húmedas, y la circulación de aire proveniente del Océano Pacífico por la Patagonia también determinó temperaturas altas para la época. Promediando el periodo, comenzó a ingresar aire frío desde el sur, alcanzando a las provincias más septentrionales. Hacia el fin de la década persistían las bajas temperaturas en casi todo el país. En el promedio decádico las temperaturas máximas resultaron extremadamente cálidas en el NOA y el NEA y cercanas a la media en el resto del país.

La Patagonia y un núcleo levemente frío en el norte de Cuyo y sur del NOA. Las precipitaciones fueron cercanas a los valores normales, sin registro de eventos significativos; el noroeste patagónico tuvo los registros más altos. La nubosidad persistente generó una disminución importante de la cantidad de horas de sol con respecto a los valores teóricos astronómicos en el sur del Litoral y este de la provincia de Buenos Aires.



El campo de temperaturas mínimas mostró un comportamiento menos extremo, con anomalías positivas en el este del país, sur de Cuyo y norte de

El contenido hídrico de los suelos disminuyó en casi toda la región de producción de secano, aliviando los excesos del este bonaerense y dejando a la provincia de Entre Ríos en condiciones óptimas, de acuerdo con el índice analizado.

